



LED Lichtlinie slimlux 19 K

LED Linear Lighting slimlux 19 K

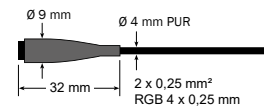
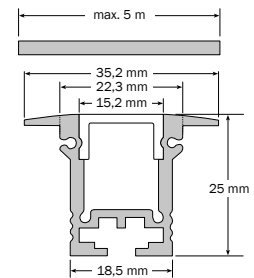
Lignes lumineuses LED slimlux 19 K



- o Lichtlinie für integrierte Montage, Breite mit Kragen 35,2 mm, Höhe 25 mm
- o homogenes Leuchtbild
- o auf Maß konfektioniert, mit Endkappen, max. Länge 5 m
- o weitere Ausführungen auf Anfrage

- o narrow line light for surface and integrated mounting, width with collar 35.2 mm, height 25 mm
- o homogenous illumination pattern
- o made to measure, with end caps, max. length 5 m
- o further versions upon request

- o ligne de lumière pour montage intégré, largeur avec manchette 35,2 mm, hauteur 25 mm
- o résultat d'éclairage homogène
- o fabriqué sur mesure, aux capuchons aux extrémités, longueur maxi. 5 m
- o d'autres exécutions sur demande



Art.-No.	Model	□	IP	Design
Profil • Profile • Profil				
62193.20.XXX	sl 19 K d 20	ALU	IP 20	mit diffuser Abdeckung with diffuse cover avec un recouvrement diffus
62193.64.XXX	sl 19 K d 64	ALU	IP 64	Teilverguss, versiegelt, mit diffuser Abdeckung Partial grouting, sealed, with diffuse cover Scellement partiel, scellé, avec un recouvrement diffus
62193.67.XXX	sl 19 K d 67	ALU	IP 67	mit diffusum Vollverguss ¹ with diffuse full grouting ¹ avec un scellement diffus intégral ¹

Art.-No.	☀	∅	CRI	⚡	Watt	✂	🔌
LED Band • LED stripe • Bande LED							
XXXXX.XX 827.3905	☐ warm white 2700 K	1050 lm/m	>80	24 VDC	9,6 W/m	100 mm	10/10 mm
XXXXX.XX 930.4685	☐ warm white 3000 K	912 lm/m	>90	24 VDC	9,6 W/m	50 mm	10/10 mm
XXXXX.XX 840.0491	☐ neutral white, 4000 K	1200 lm/m	>80	24 VDC	9,6 W/m	100 mm	10/10 mm
XXXXX.XX 965.4687	☐ cool white, 6500 K	980 lm/m	>90	24 VDC	9,6 W/m	50 mm	10/10 mm
XXXXX.XX 827.0528	☐ warm white 2700 K	2100 lm/m	>80	24 VDC	19,2 W/m	50 mm	10/10 mm
XXXXX.XX 930.4420	☐ warm white 3000 K	1670 lm/m	>90	24 VDC	19,2 W/m	50 mm	10/10 mm
XXXXX.XX 840.0597	☐ neutral white, 4000 K	2400 lm/m	>80	24 VDC	19,2 W/m	50 mm	10/10 mm
XXXXX.XX 965.4687	☐ cool white, 6500 K	1920 lm/m	>90	24 VDC	19,2 W/m	50 mm	10/10 mm
XXXXX.XX 811.4543	☐ TW 2000 - 6500 K	2270 lm/m	>80	24 VDC	19,2 W/m	100 mm	10/10 mm
XXXXX.XX 002.4594	🔵 blue 470 nm	189 lm/m	-	24 VDC	9,6 W/m	50 mm	10/10 mm
XXXXX.XX 003.5551	🟢 green 527 nm	735 lm/m	-	24 VDC	9,6 W/m	50 mm	10/10 mm
XXXXX.XX 004.5550	🟠 amber 590 nm	336 lm/m	-	24 VDC	9,6 W/m	50 mm	10/10 mm
XXXXX.XX 005.4595	🔴 red 625 nm	336 lm/m	-	24 VDC	9,6 W/m	50 mm	10/10 mm
XXXXX.XX 804.3696	🟡 RGB (NW) 4000 K ²	661 lm/m	>80	24 VDC	15 W/m	83 mm	15/15 mm

¹ Durch den Verguss verändert sich der Wert der Lichtfarbe geringfügig

¹ The grouting changes the lighting colour value slightly

¹ Le scellement transparent change la valeur de la couleur de la lumière légèrement

² nur mit Anschluss 5 m offen lieferbar

² Available open only with 5 m connection

² Disponible uniquement avec un branchement de 5 m ouvert

Optimale Ausleuchtung: Zugabe Anfang + n x cut + Zugabe Ende

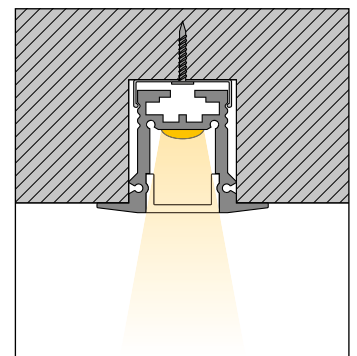
Perfect illumination: addition beginning + n x cut + addition end • **Éclairage optimum:** Rajout début + n x cut + rajout fin

Art.-No.	Anschluss + Endkappen • Connection and end caps • Connexion et capuchons
Anschluss und Endkappen • Connection and end caps • Connexion et capuchons	
62193A.45	5 m Endkappen Metall, mit Kragen und Konfektionierung, offenes Kabel 5 m Metal end caps, with collar and standard packing, open cable 5 m Capuchons sur les extrémités métal avec manchette et fabrication, câble ouvert
62193A.41	0,15 m Endkappen Metall, mit Kragen und Konfektionierung, Stecker einseitig 0,15 m Metal end caps, with collar and standard packing, plug on one side 0,15 m Capuchons sur les extrémités métal avec manchette et fabrication, fiche sur un côté
62193A.42	0,15 m Endkappen Metall, mit Kragen und Konfektionierung, Stecker/Buchse 0,15 m Metal end caps, with collar and standard packing, plug/socket 0,15 m Capuchons sur les extrémités métal avec manchette et fabrication, fiche / douille

Zubehör • accessories • accessoires ▶ slimlux 19 K			
Art.-No.	Model	Beschreibung • description • description	Unit
95024	sl 19 K mh	Montageklammer für Montage im Trockenbau Mounting clamp for dry wall construction mounting Pince de montage pour le montage pour une construction à sec	1 Stück 1 pièce 1 pièce

Weiteres Zubehör ab Seite • additional accessories from page • autre accessoires à partir de la page ▶ 140

A



B

